



BILAN SOCIAL 2014

Réalisé par la Direction des Ressources Humaines

SOMMAIRE

CHAPITRE I - EMPLOI

<u>1.1. EFFECTIF AU 31 DECEMBRE PAR COLLEGE ET PAR SEXE</u>	p. 1
1.1.1. Tableau Global Etablissement	p. 1
1.1.2. Répartition de l'effectif par catégorie	p. 2
<u>1.2. EFFECTIF MENSUEL MOYEN</u>	p. 3
<u>1.3. EFFECTIF PERMANENT</u>	p. 3
<u>1.4. REPARTITION DE L'EFFECTIF PAR AGE</u>	p. 4
Pyramide des âges / Ensemble des salariés	p. 5
<u>1.5. REPARTITION DE L'EFFECTIF PAR ANCIENNETE</u>	p. 6
Pyramide de l'ancienneté / Ensemble des salariés	p. 7
<u>1.6. REPARTITION DE L'EFFECTIF AU 31 DECEMBRE PAR NIVEAU ET PAR SEXE</u>	p. 8
<u>1.7. CONTRAT A DUREE DETERMINEE</u>	p. 9
1.7.1. Contrat à durée déterminée mensuel moyen par catégorie	p. 9
1.7.2. Contrat à durée déterminée mensuel moyen par motif	p. 9
<u>1.8. TRAVAILLEURS INTERIMAIRES ET STAGIAIRES</u>	p. 10
1.8.1. Travailleurs intérimaires	p. 10
A. Heures effectuées par les travailleurs intérimaires	
B. Nombre de missions	
C. Durée moyenne d'une mission	
D. Nombre mensuel moyen de travailleurs intérimaires employés	
E. Nombre d'étudiants employés pendant les vacances d'été	
F. Nombre de semaines travaillées par les étudiants d'été	
1.8.2. Montant des versements effectués aux entreprises de Travail Temporaire	p. 10
1.8.3. Stagiaires Ecoles	p. 10
<u>1.9. MOUVEMENTS DU PERSONNEL</u>	p. 11
1.9.1. Tableau récapitulatif	p. 11
1.9.2. Rotation du personnel	p. 11
<u>1.10. TRANSFORMATION DES CDD EN CDI</u>	p. 12
<u>1.11. PROMOTIONS : CHANGEMENTS DE NIVEAU CCN</u>	p. 13
<u>1.12. ABSENTEISME : VALORISATION / HEURES THEORIQUES</u>	p. 14
<u>1.13. TRAVAILLEURS HANDICAPES</u>	p. 15
<u>1.14. MALADIES PROFESSIONNELLES</u>	p. 15

CHAPITRE II - REMUNERATIONS

<u>2.1. REMUNERATIONS DE L'EFFECTIF AU 31 DECEMBRE</u>	p. 16
<u>2.2. REMUNERATIONS DE L'EFFECTIF PERMANENT</u>	p. 17
2.2.1. Charge salariale annuelle globale	p. 17
<u>2.3. RAPPORT ENTRE SALAIRE MOYEN CADRES ET SALAIRE MOYEN EMPLOYES</u>	p. 17
Tranches de salaire annuel de l'effectif permanent	p. 18
<u>2.4. MONTANT GLOBAL DES DIX REMUNERATIONS LES PLUS ELEVEES</u>	p. 19
<u>2.5. CHARGES ACCESSOIRES</u>	p. 19
2.5.1. Avantages sociaux dans l'entreprise	p. 19
2.5.2. Prime d'ancienneté	p. 19
<u>2.6. PARTICIPATION</u>	p. 19
2.6.1. Montant de la réserve de participation	p. 19
2.6.2. Taux de participation pour les salariés	p. 19
<u>2.7. INTERESSEMENT</u>	p. 19
2.7.1. Montant de l'intéressement	p. 19
2.7.2. Valeur du point	p. 19
<u>2.8. PRIME SUR OBJECTIFS</u>	p. 19
<u>2.9. PRIME SUR VENTES</u>	p. 19

CHAPITRE III - CONDITIONS DE TRAVAIL

<u>3.1. CONDITIONS D'HYGIENE ET DE SECURITE</u>	p. 20
3.1.1. Accidents du travail et de trajet	p. 20
A. Accidents du travail	p. 20
B. Accidents de trajet	p. 21
C. Cotisation sécurité sociale accident du travail	p. 21
<u>3.2. AUTRES CONDITIONS DE TRAVAIL</u>	p. 22
3.2.1. Organisation du temps de travail	p. 22
3.2.2. Personnel exposé à plus de 85 dB	p. 22

CHAPITRE IV - FORMATION

<u>4.1. BILAN DES EFFECTIFS FORMES</u>	p. 23
<u>4.2. HEURES ET COUTS DE FORMATION 2009 PAR NATURE DE STAGE ET CSP</u>	p. 24
<u>4.3. DETAIL DES HEURES DE FORMATION PAR CSP, SEXE, TYPE</u>	p. 25
<u>4.4. DETAIL DES COUTS DE FORMATION PAR CSP, SEXE, TYPE</u>	P. 26
<u>4.5. BILAN DES DEPENSES DE FORMATION</u>	p. 27
<u>4.6. CONGES DE FORMATION</u>	P. 27
<u>4.7. CONTRATS D'APPRENTISSAGE</u>	P. 27

CHAPITRE V - CONDITIONS DE VIE RELEVANT DE L'ENTREPRISE

<u>5.1. COMITE D'ETABLISSEMENT</u>	p. 28
5.1.1. Subventions	p. 28
<u>5.2. AUTRES AVANTAGES A LA CHARGE DE L'ENTREPRISE</u>	p. 28
5.2.1. Cafétéria	p. 28
5.2.2. Tickets Restaurant	p. 28
5.2.3. Médailles du travail	p. 28
5.2.4. Transport	p. 28
5.2.5. Perco	p. 28 bis
5.2.6. OPUS	p. 28 bis
5.2.7. CESU	p. 28 bis
5.2.8. Activités Communes	p. 28 bis

CHAPITRE VI - RELATIONS PROFESSIONNELLES

<u>6.1. COMITE CENTRAL D'ENTREPRISE</u>	p. 29
6.1.1. Composition du CCE (au 31 décembre)	p. 29
6.1.2. Nombre de réunions	
<u>6.2. ACCORDS CONCLUS DANS L'ENTREPRISE (au cours de l'année)</u>	p. 29

6.3. INFORMATION ET COMMUNICATION

p. 29

6.3.1. Eléments caractéristiques du système d'entretien individuel

p. 29

6.4. PROCEDURES

6.4.1. Nombre d'Instances Judiciaires engagées dans l'année où l'entreprise est en cause

p. 30

6.4.2. Nombre de mises en demeure et de procès-verbaux de l'Inspecteur du Travail pendant l'année

p. 30

Chapitre I

EMPLOI

1.1. EFFECTIF AU 31 DECEMBRE PAR COLLEGE ET PAR SEXE

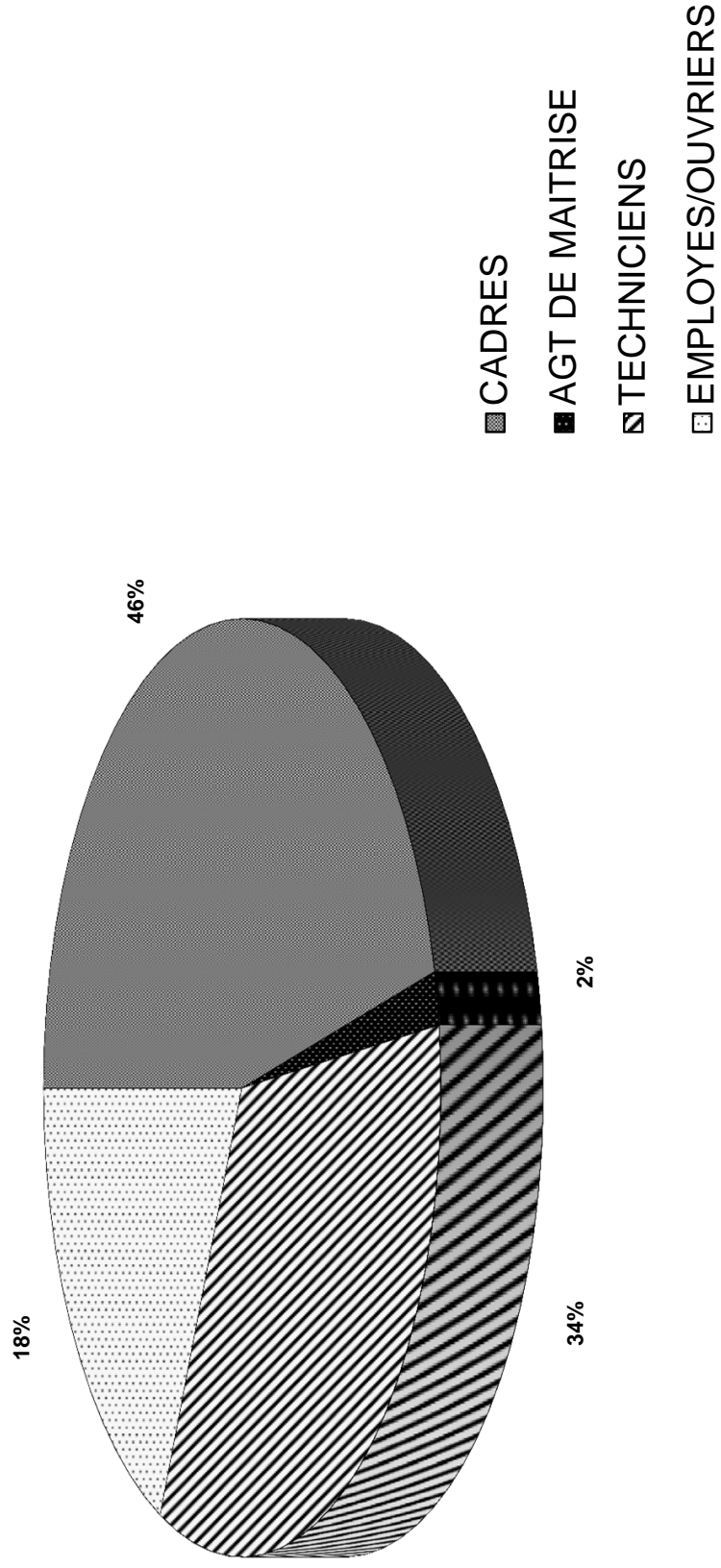
1.1.1. Tableau Global Etablissement

	CADRES			AGT DE MAITRISE			TECHNICIENS			EMPLOYES/OUVRIERS			TOTAL		
	2012	2013	2014	2012	2013	2014	2012	2013	2014	2012	2013	2014	2012	2013	2014
EFFECTIF TOTAL															
Femmes	607	683	749	7	11	12	786	795	844	297	301	330	1 697	1 790	1 935
Hommes	732	773	873	44	47	53	315	325	351	283	297	313	1 374	1 442	1 590
Total	1 339	1 456	1 622	51	58	65	1 101	1 120	1 195	580	598	643	3 071	3 232	3 525
DONT SALARIES SOUS CDD															
Femmes	22	35	26	1	0	0	106	98	94	43	49	42	172	182	162
Hommes	14	14	17	0	0	0	55	57	51	30	44	37	99	115	105
Total	36	49	43	1	0	0	161	155	145	73	93	79	271	297	267
DONT SALARIES ETRANGERS															
Femmes	29	40	39	0	0	0	13	11	13	7	5	6	49	56	58
Hommes	38	36	33	0	0	1	5	8	7	6	6	6	49	50	47
Total	67	76	72	0	0	1	18	19	20	13	11	12	98	106	105

7,57 % de l'effectif au 31/12/2014 est titulaire d'un contrat à durée déterminée.

L'effectif de nationalité étrangère représente 2,98 % de l'effectif total au 31/12/2014.

1.1.1.2. Répartition de l'effectif par catégories



1.2. EFFECTIF MENSUEL MOYEN

	CADRES			AGENTS DE MAITRISE			TECHNICIENS			EMPLOYES / OUVRIERS			TOTAL		
	2012	2013	2014	2012	2013	2014	2012	2013	2014	2012	2013	2014	2012	2013	2014
FEMMES	591	661	746	7	9	13	775	800	848	293	304	338	1 666	1 774	1 945
HOMMES	719	766	871	44	48	50	313	317	351	276	286	320	1 352	1 417	1 592
TOTAL	1 310	1 427	1 616	51	57	63	1 088	1 117	1 199	569	590	659	3 018	3 191	3 536

L'effectif mensuel moyen correspond au douzième de la somme des effectifs (CDI et CDD) inscrits au dernier jour du mois.

1.3. EFFECTIF PERMANENT

	CADRES			AGENTS DE MAITRISE			TECHNICIENS			EMPLOYES / OUVRIERS			TOTAL		
	2012	2013	2014	2012	2013	2014	2012	2013	2014	2012	2013	2014	2012	2013	2014
FEMMES	552	618	703	7	10	11	680	706	755	252	260	294	1 491	1 594	1 763
HOMMES	682	707	828	44	45	49	267	272	304	245	252	277	1 238	1 276	1 458
TOTAL	1 234	1 325	1 531	51	55	60	947	978	1 059	497	512	571	2 729	2 870	3 221

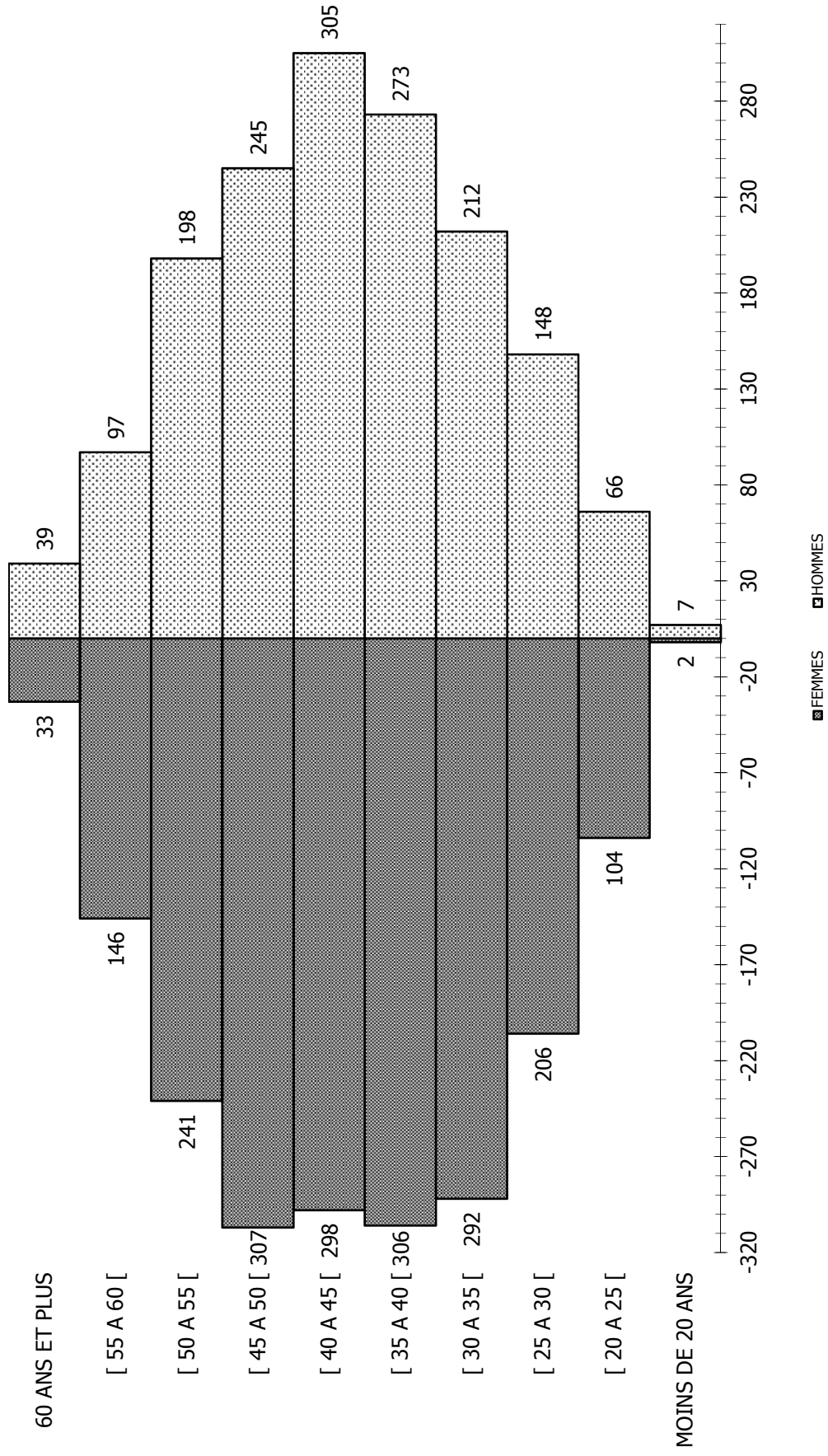
L'effectif permanent correspond à l'ensemble des salariés (CDI et CDD) inscrits au 31 décembre de l'année considérée et dont l'entrée s'est effectuée au plus tard le 1er jour ouvré de cette même année.

1.4. REPARTITION DE L'EFFECTIF PAR AGE

AGE	FEMMES			HOMMES			TOTAL		
	2012	2013	2014	2012	2013	2014	2012	2013	2014
MOINS DE 20 ANS	4	2	2	10	4	7	14	6	9
[20 A 25 ANS [113	114	104	72	78	66	185	192	170
[25 A 30 ANS [188	200	206	120	132	148	308	332	354
[30 A 35 ANS [265	281	292	193	193	212	458	474	504
[35 A 40 ANS [248	256	306	246	242	273	494	498	579
[40 A 45 ANS [273	290	298	247	258	305	520	548	603
[45 A 50 ANS [278	285	307	227	233	245	505	518	552
[50 A 55 ANS [188	206	241	147	175	198	335	381	439
[55 A 60 ANS [128	132	146	85	98	97	213	230	243
60 ANS ET PLUS	12	24	33	27	29	39	39	53	72
AGE MOYEN	39,83	40,12	40,56	40,50	40,70	40,83	40,13	40,38	40,68

Age moyen	2012	2013	2014	2012	2013	2014	2012	2013	2014
Cadres	40,41	40,52	40,96	43,25	43,33	43,00	41,96	42,01	42,06
Agents de Maîtrise	39,57	40,91	39,17	41,16	41,17	40,81	40,94	41,12	40,51
Techniciens	38,73	39,14	39,73	36,82	37,31	37,90	38,18	38,61	39,19
Employés-Ouvriers	41,59	41,79	41,82	37,38	37,50	38,07	39,53	39,66	40,00

Pyramide des âges / Ensemble des salariés

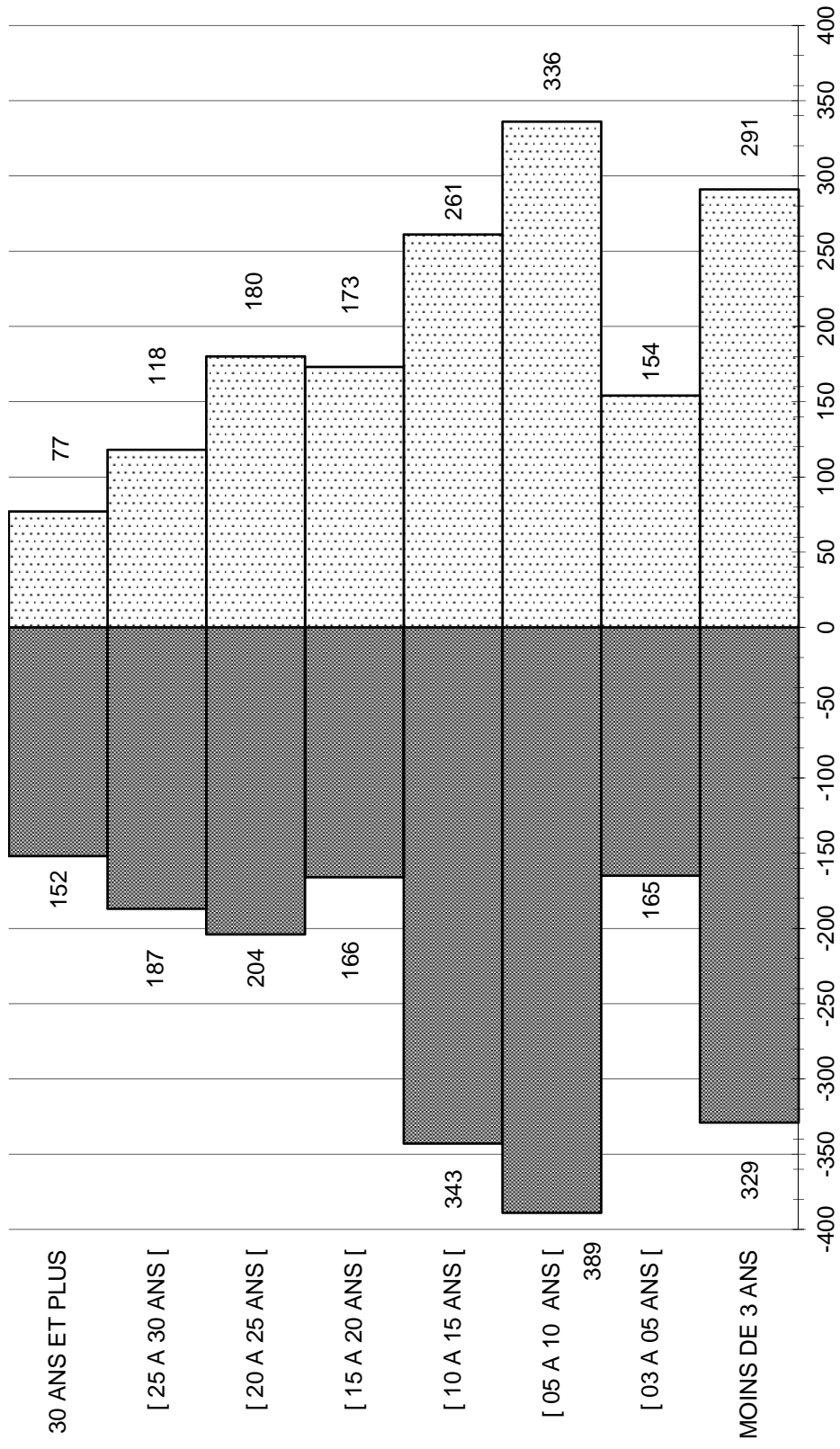


1.5. REPARTITION DE L'EFFECTIF PAR ANCIENNETE

ANCIENNETE	FEMMES			HOMMES			TOTAL		
	2012	2013	2014	2012	2013	2014	2012	2013	2014
MOINS DE 3 ANS	325	349	329	267	303	291	592	652	620
[03 A 05 ANS [156	147	165	170	138	154	326	285	319
[05 A 10 ANS [302	330	389	232	272	336	534	602	725
[10 A 15 ANS [255	284	343	203	211	261	458	495	604
[15 A 20 ANS [165	179	166	164	167	173	329	346	339
[20 A 25 ANS [227	192	204	182	170	180	409	362	384
[25 A 30 ANS [147	173	187	89	107	118	236	280	305
30 ANS ET PLUS	120	136	152	67	74	77	187	210	229
ANCIENNETE MOYENNE	12,71	12,81	13,06	11,73	11,77	11,88	12,27	12,35	12,53

Ancienneté moyenne	2012	2013	2014	2012	2013	2014	2012	2013	2014
Cadres	11,79	11,76	12,30	12,67	12,67	12,72	12,27	12,24	12,53
Agents de Maîtrise	14,00	15,45	13,33	12,73	12,38	12,42	12,90	12,97	12,58
Techniciens	13,39	13,74	14,03	11,15	11,53	11,74	12,75	13,10	13,36
Employés-Ouvriers	12,74	12,67	12,26	9,77	9,59	9,62	11,29	11,14	10,98

Pyramide de l'ancienneté / Ensemble des salariés



1.6. REPARTITION DE L'EFFECTIF AU 31 DECEMBRE

PAR NIVEAU ET PAR SEXE

NIVEAU	FEMMES			HOMMES			TOTAL		
	2012	2013	2014	2012	2013	2014	2012	2013	2014
1	23	18	26	18	22	14	41	40	40
2	142	143	158	99	95	102	241	238	260
3	132	140	146	166	180	197	298	320	343
4	243	229	264	122	128	136	365	357	400
5	328	335	334	149	141	155	477	476	489
6	222	242	254	88	103	105	310	345	359
7A	-	-	4	-	-	8	-	-	12
7B	270	301	340	221	228	263	491	529	603
8	230	260	278	255	273	317	485	533	595
9	58	62	69	102	112	120	160	174	189
10	34	41	40	70	69	81	104	110	121
11	14	17	19	71	78	78	85	95	97
12	1	2	3	13	13	14	14	15	17
TOTAL	1697	1790	1935	1374	1442	1590	3071	3232	3525

1.7. CONTRATS A DUREE DETERMINEE

1.7.1. CDD MENSUEL MOYEN PAR CATEGORIE

	CADRES			AGENTS DE MAITRISE			TECHNICIENS			EMPLOYES / OUVRIERS				TOTAL		
	2012	2013	2014	2012	2013	2014	2012	2013	2014	2012	2013	2014	2012	2013	2014	
FEMMES	26,17	31,67	31,58	1,67	0,17	0,33	97,08	114,42	101,67	37,58	51,00	46,50	162,50	197,26	180,08	
HOMMES	15,17	11,25	17,00	0,00	1,75	0,25	55,08	53,33	54,58	23,92	35,08	41,75	94,17	101,41	113,58	
TOTAL	41,34	42,92	48,58	1,67	1,92	0,58	152,16	167,75	156,25	61,50	86,08	88,25	256,67	298,67	293,66	

1.7.2. CDD MENSUEL MOYEN PAR MOTIF

	CADRES			AGENTS DE MAITRISE			TECHNICIENS			EMPLOYES / OUVRIERS				TOTAL		
	2012	2013	2014	2012	2013	2014	2012	2013	2014	2012	2013	2014	2012	2013	2014	
CDD SURCROIT	30,58	30,00	31,67	0,00	0,83	0,33	21,00	20,58	18,67	9,33	17,92	22,58	60,91	69,33	73,25	
CDD REMPLACEMENT	10,75	12,92	16,92	1,67	1,08	0,25	36,00	45,50	44,42	22,33	30,58	25,25	70,75	90,08	86,84	
AUTRES CDD	0,00	0,00	0,00	0,00	0,00	0,00	95,17	101,67	93,17	29,83	37,58	40,42	125,00	139,25	133,59	
TOTAL	41,33	42,92	48,59	1,67	1,91	0,58	152,17	167,75	156,26	61,49	86,08	88,25	256,66	298,66	293,68	

1.8. TRAVAILLEURS INTERIMAIRES ET STAGIAIRES

1.8.1. TRAVAILLEURS INTERIMAIRES

- A) Nombre d'heures effectuées par les travailleurs intérimaires**
(ne sont pas comprises les heures travaillées par les emplois d'été)
- B) Nombre de missions**
- C) Durée moyenne d'une mission** (en heures)
- D) Nombre mensuel moyen de travailleurs intérimaires employés**
*(nbr d'heures d'intérim / nbr d'heures théoriques * effectif mensuel moyen)*

Auxquels s'ajoutent les emplois d'été :

- E) Nombre d'étudiants employés pendant les vacances d'été**
- F) Nombre de semaines travaillées par les étudiants d'été**
(Nbr d'heures travaillées/35h)

	2012	2013	2014
	382 700	348 517	323 181
	2 972	2 539	2 680
	164	137	121
	225	204	188
	162 (pour 31853h)	104 (pour 17224h)	122 (pour 25821 h)
	909	487	738

1.8.2. MONTANT DES VERSEMENTS EFFECTUES AUX ENTREPRISES DE TRAVAIL TEMPORAIRE

Coût total TTC 2014 *(y compris les emplois d'été)* **11 998 679**

1.8.3. STAGIAIRES ECOLE (stagiaires ayant une convention de stage et dont la durée du stage est supérieure à une semaine)

Nombre de stagiaires 2014 = **148**

1.9. MOUVEMENTS DU PERSONNEL

1.9.1. TABLEAU RECAPITULATIF DES MOUVEMENTS DU PERSONNEL

	CADRES			AGENTS DE MAÎTRISE			TECHNICIENS			EMPLOYES / OUVRIERS			TOTAL		
	2012	2013	2014	2012	2013	2014	2012	2013	2014	2012	2013	2014	2012	2013	2014
ENTREES															
- CDI	82	129	193	0	3	6	19	30	105	20	25	88	121	187	392
- CDD	32	59	43	0	2	2	157	158	150	66	89	82	255	308	277
TOTAL ENTREES :	114	188	236	0	5	8	176	188	255	86	114	170	376	495	669
SORTIES															
- MUTATION GROUPE	1	4	1	0	0	0	0	0	0	0	0	0	1	4	1
- DEMISSION	20	23	25	0	0	0	3	7	3	5	0	8	28	30	36
- LICENCIEMENT	5	10	17	1	0	0	3	2	1	7	3	4	16	15	22
- DEPART ESSAI	3	5	1	0	0	0	2	0	1	1	1	6	6	6	8
- FIN DE CDD	29	37	37	0	1	0	142	141	136	37	53	71	208	232	244
- DECES	0	0	0	0	0	0	2	1	0	1	1	2	3	2	2
- RETRAITE	6	10	9	0	0	0	9	4	8	6	3	12	21	17	29
- RUPTURE CDD	2	5	2	0	1	0	4	5	5	6	5	3	12	16	10
- RUPTURE CONV.	3	4	10	0	0	0	1	6	9	2	2	5	6	12	24
TOTAL SORTIES :	69	98	102	1	2	0	166	166	163	65	68	111	301	334	376
ECART (E/S) :	45	90	134	-1	3	8	10	22	92	21	46	59	75	161	293

1.9.2. ROTATION DU PERSONNEL

	2012	2013	2014
TURN-OVER (SORTIES / EFFECTIF MOYEN) =	9,97%	10,47%	10,63%

1.10. TRANSFORMATION DES CONTRATS A DUREE DETERMINEE EN CONTRATS A DUREE INDETERMINEE

	CADRES			AGENTS DE MAITRISE			TECHNICIENS			EMPLOYES / OUVRIERS				TOTAL		
	2012	2013	2014	2012	2013	2014	2012	2013	2014	2012	2013	2014	2012	2013	2014	
FEMMES	11	8	13	0	0	1	8	12	12	9	4	7	28	24	33	
HOMMES	4	1	6	0	1	1	2	3	1	8	4	6	14	9	14	
TOTAL	15	9	19	0	1	2	10	15	13	17	8	13	42	33	47	

1.11. PROMOTIONS : CHANGEMENTS DE NIVEAU CCN *

PASSAGE AU NIVEAU	FEMMES			HOMMES			TOTAL		
	2012	2013	2014	2012	2013	2014	2012	2013	2014
2	2	8	10	1	8	8	3	16	18
3	9	11	17	23	18	9	32	29	26
4	11	15	6	7	10	12	18	25	18
5	28	32	21	12	14	10	40	46	31
6	14	32	26	18	16	7	32	48	33
7B	19	17	17	5	6	9	24	23	26
8	23	21	23	19	13	27	42	34	50
9	10	6	5	10	8	10	20	14	15
10	4	8	3	5	4	11	9	12	14
11	2	2	5	4	11	3	6	13	8
12	0	0	0	2	0	1	2	0	1
TOTAL	122	152	133	106	108	107	228	260	240

* Convention Collective Nationale: Fabrication et commerce des produits à usage pharmaceutique, parapharmaceutique et vétérinaire-IDCC: 1555

1.12. ABSENTEISME : VALORISATION / HEURES THEORIQUES

	2012		2013		2014	
	Nombre	%	Nombre	%	Nombre	%
HEURES THEORIQUES	5 127 522		5 441 227		6 076 053	
MALADIE	165 219	3,22%	165 599	3,04%	183 742	3,02%
ACCIDENT DE TRAVAIL ET ACCIDENT DE TRAJET	14 049	0,27%	9 957	0,18%	7 116	0,12%
MATERNITE / PATERNITE	54 085	1,05%	56 028	1,03%	66 802	1,10%
TOTAL HEURES	233 353	4,55%	231 584	4,26%	257 660	4,24%

1.13. TRAVAILLEURS HANDICAPES

	2012	2013	2014
Effectif d'assujettissement	2838	2985	3172
Nombre de travailleurs handicapés à employer en unités bénéficiaires (UB)*	170	179	188
Salariés handicapés employés (UB)	118,03	116,56	131,49
Dont handicapés à la suite d'un accident survenu dans l'entreprise	7	10	9
Contrats de sous-traitance ESAT (UB)	12,51	15,92	15,07
Taux d'emploi	4,60%	4,44%	4,62%
Nombre d'unités manquantes avant minoration	39,46	46,52	41,44
Minorations	29,74	35,5	38
Nombre d'handicapés employés (UB)	160,28	167,98	184,56
Contribution au Fond de Développement pour l'insertion professionnelle des travailleurs handicapés	103 494 euros ** (18,62 UNITES)	62 351 euros ** (11,02 UNITES)	19 670 euros ** (3,44 UNITES)

* C'est-à-dire le nombre de bénéficiaires que la Société doit employer. Le calcul est le suivant :

EFFECTIF AU 31 DECEMBRE EN EQUIVALENT TEMPS PLEIN (incluant CDI - CDD surcroît - intérimaires de surcroît) x 6%

** Contribution non versée : un 3^{ème} accord d'entreprise sur l'emploi des personnes handicapées a été signé le 07/02/2014 pour les années 2015/2016/2017 pour l'ensemble des établissements français (agrée par l'administration le 29/04/2014)

1.14 MALADIES PROFESSIONNELLES

Nombre total de maladies professionnelles déclarées pendant l'année

2014
8

Chapitre II

REMUNERATIONS

Remarque : la population servant de base pour les rémunérations est constituée à partir des bases des effectifs (effectif au 31/12 et effectif permanent) hors expatriés et contrats aidés.

2.1. REMUNERATIONS DE L'EFFECTIF AU 31 DECEMBRE

	CADRES			AGENTS DE MAITRISE			TECHNICIENS			EMPLOYES			OUVRIERS			TOTAL		
	2012	2013	2014	2012	2013	2014	2012	2013	2014	2012	2013	2014	2012	2013	2014	2012	2013	2014
SALAIRE MOYEN DE DECEMBRE (1)																		
FEMMES	3 630	3 982	3 981	2 455	2 745	2 751	2 246	2 441	2 444	1 999	2 153	2 093	1 757	1 911	1 915	2 684	2 973	2 973
HOMMES	4 375	4 796	4 738	2 480	2 695	2 772	2 229	2 437	2 453	2 023	2 211	2 151	1 742	1 885	1 922	3 302	3 629	3 642
MOYENNE	4 032	4 408	4 384	2 477	2 704	2 769	2 241	2 440	2 446	2 003	2 162	2 106	1 749	1 898	1 918	2 959	3 263	3 272

(1) Salaire de base + Ancienneté (hors primes et gratification)

2.2. REMUNERATIONS DE L'EFFECTIF PERMANENT

	CADRES			AGENTS DE MAITRISE			TECHNICIENS			EMPLOYES			OUVRIERS			TOTAL			
	2012	2013	2014	2012	2013	2014	2012	2013	2014	2012	2013	2014	2012	2013	2014	2012	2013	2014	
SALAIRE MOYEN DE DECEMBRE (1)																			
FEMMES	3 641	3 998	4 015	2 455	2 750	2 757	2 277	2 481	2 477	1 999	2 153	2 110	1 792	1 947	1 945	2 707	2 993	3 008	
HOMMES	4 407	4 815	4 767	2 480	2 692	2 790	2 254	2 473	2 474	2 023	2 211	2 151	1 775	1 930	1 955	3 344	3 661	3 682	
MOYENNE	4 057	4 428	4 417	2 477	2 702	2 784	2 271	2 478	2 476	2 003	2 162	2 120	1 783	1 938	1 950	2 992	3 287	3 310	

(1) Salaire de base + Ancienneté (hors prime et gratification)

2.2.1. CHARGE SALARIALE ANNUELLE GLOBALE (*)

Taux 2014 = **25,82%**

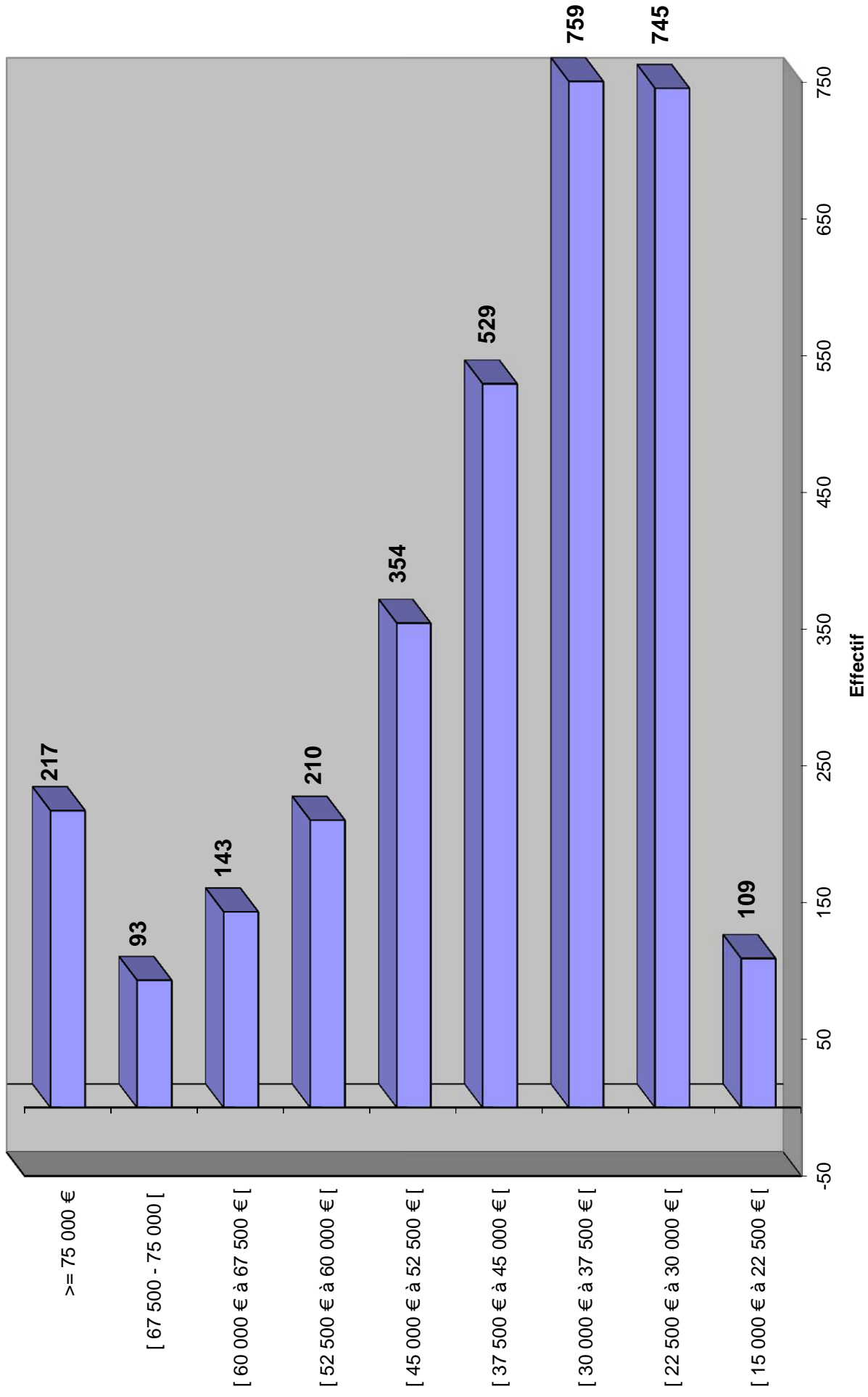
(*) ((Masse salariale brute + Charges patronales) / Chiffre d'Affaire)

2.3. RAPPORT ENTRE SALAIRE MOYEN CADRES ET SALAIRE MOYEN EMPLOYES (EFF. PERMANENT)

RAPPORT (Directeurs inclus) = **2,08**

TRANCHES DE SALAIRE ANNUEL DE L'EFFECTIF PERMANENT

Salaire de base Temps Complet + ancienneté de décembre 2014



2.4. MONTANT GLOBAL DES DIX REMUNERATIONS LES PLUS ELEVEES

2012	2013	2014
3 962 570 €	4 241 696 €	4 886 781 €

2.5. CHARGES ACCESSOIRES

2.5.1. Avantages sociaux dans l'entreprise

- * 16 heures pour démarches administratives pour les personnes en horaire décalé ou fixe
- * 16 heures pour enfant malade de moins de 12 ans
- * Jours femmes enceintes : 1 journée tous les 15 jours pendant les cinq premiers mois dès la déclaration de grossesse et ensuite une journée par semaine jusqu'au départ en congé maternité.

2.5.2. Prime d'ancienneté (pour les niveaux 1 à 7A inclus)

- * 1 % après un an d'ancienneté
- Taux majoré de 1 % (plafond 16 %)
- Cette prime est calculée sur le salaire réel et revalorisée chaque année au mois de janvier.

2.6. PARTICIPATION

2.6.1. Montant de la réserve de participation :

2012	2013	2014
0 €	0 €	0 €

2.6.2. Taux de participation pour les salariés :

2012	2013	2014
0,00%	0,00%	0,00%

2.7. INTERESSEMENT

2.7.1. Montant de l'intéressement :

2012	2013	2014
9 114 000 €	8 273 615 €*	7 322 000 €**

- * dont 390 000 € de supplément d'intéressement relatif à l'accord collectif du 20 mars 2014
** dont 500 000 € de supplément d'intéressement relatif à l'accord collectif du 20 mars 2015

2.7.2. Valeur du point :

2012	2013	2014
0,057778655	0,040629545	0,031355340
1 128,75 €	970,57 €	984,78 €

2.8. PRIME SUR OBJECTIFS

2012	2013	2014
5 359 478 €	6 141 840 €	9 286 673 €

*Montant versé pendant l'année au titre de l'exercice précédent

2.9. PRIME SUR VENTES

2012	2013	2014
1 259 458 €	1 161 695 €	1 419 681 €

*Montant versé pendant l'année au titre de l'exercice précédent

Chapitre III

CONDITIONS DE TRAVAIL

3.1. CONDITIONS D'HYGIENE ET DE SECURITE

3.1.1. ACCIDENTS DE TRAVAIL ET DE TRAJET

A/ ACCIDENTS DE TRAVAIL

	2012	2013	2014
Nombre total d'accidents de travail survenus aux salariés dans l'entreprise (1)	99	105	186
Nombre d'accidents déclarés à l'organisme de S.S. (2)	36	34	35
Nombre d'accidents avec arrêt de travail (3)	24	18	17
Taux de fréquence des accidents de travail *	5,18	3,81	3,26
Nombre de journées perdues	832	456	351
Taux de gravité des accidents de travail **	0,18	0,10	0,07
Nombre d'accidents de travail survenus au personnel temporaire ou de prestations de services	23	25	28
Nombre de soins dispensés au personnel temporaire ou de prestations de services suite à un accident ou incident survenu dans l'entreprise	77	43	63

A partir de 2014

(1) AAA + ASA + PSI (Accident Avec Arrêt + Accident Sans Arrêt + Premiers Soins Infirmiers)

(2) AAA + ASA

(3) AAA

* Taux de fréquence des accidents du travail = (nombre d'accident du travail avec arrêt / nombre d'heures payées) x 1 000 000

** Taux de gravité des accidents du travail = (nombre de jours d'arrêt en accident du travail / nombre d'heures payées) x 1 000

B/ ACCIDENTS DE TRAJET

	2012	2013	2014
Nombre d'accidents de trajet	21	25	21
Nombre d'accidents avec arrêt de travail	11	8	7

C/ COTISATION SECURITE SOCIALE ACCIDENT DU TRAVAIL

	2012	2013	2014
SITE DE MARCY			
TAUX *	1,34%	1,22%	1,10%
MONTANT	824 881 €	813 262 €	769 020 €
SITE DE PARIS			
TAUX *	1,05%	1,00%	1,02%
MONTANT	994 €	1 183 €	1 738 €
SITE DE CRAPONNE			
TAUX *	1,82%	1,72%	1,77%
MONTANT	694 532 €	684 035 €	766 821 €
SITE DE LA BALME			
TAUX *	3,24%	2,44%	1,64%
MONTANT	471 048 €	388 013 €	278 816 €
SITE DE L'IDC			
TAUX *	3,09%	2,29%	2,39%
MONTANT	67 610 €	51 334 €	55 411 €
SITE DE GRENOBLE			
TAUX *	1,15%	1,10%	1,09%
MONTANT	98 331 €	91 355 €	86 258 €
SITE DE VERNIOLLE			
TAUX *		1%	1,02%
MONTANT		31 708 €	30 842 €
SITE DE COMBOURG			
TAUX *			1,34%
MONTANT			74 922 €
SITE DE BRUZ			
TAUX *			1,03%
MONTANT			7 759 €
SITE D'IVRY			
TAUX *			1,03%
MONTANT			13 781 €
TOTAL	2 157 396 €	2 060 890 €	2 085 368 €

* Cas Général au 31/12

3.2. AUTRES CONDITIONS DE TRAVAIL

3.2.1. ORGANISATION DU TEMPS DE TRAVAIL (au 31 décembre)

	2012	2013	2014
* Horaire hebdomadaire moyen affiché	35 heures	35 heures	35 heures
* Nombre de salariés à temps partiel	478	468	478
dont congés parentaux à temps partiel	110	96	104
dont pré- retraite progressive	0	0	0
* Effectif travaillant en horaire décalé	488	505	527
dont effectif âgé de plus de 50 ans	63	65	70
* Effectif travaillant en horaire fixe	19	12	43
* Effectif travaillant en horaire de nuit	84	98	97
dont effectif âgé de plus de 50 ans	3	7	9
* Effectif travaillant en fin de semaine	26	29	24
* Effectif soumis à l'astreinte	101	115	104
* Effectif travaillant en horaire variable	1 147	1 161	1 224
* Postes de travail affectés à des tâches répétitives	330	349	317
* Effectif ayant bénéficié d'un repos compensateur	0	0	0
* Nombre de jours fériés payés	7	9	9

3.2.2. PERSONNEL EXPOSE A PLUS DE 85 dB (*)

* Nombre de personnes exposées de façon régulière et continue à des bruits de plus de 85 décibels

34	36	42
----	----	-----------

Chapitre IV

FORMATION

4.1.1. BILAN DES EFFECTIFS FORMES (hors DIF)

	2012		2013		2014	
	Effectif	%	Effectif	%	Effectif	%
Employés/Ouvriers	555	19%	537	18%	609	17%
Techniciens/Agts Maîtrise	1 122	38%	1 112	37%	1 305	37%
Cadres	1 263	43%	1 371	45%	1 637	46%
Total	2 940	100%	3 020	100%	3 551	100%

Femmes	1 629	55%	1 686	56%	1 939	55%
Hommes	1 311	45%	1 334	44%	1 612	45%
Total	2 940	100%	3 020	100%	3 551	100%

4.2. HEURES ET COÛTS DE FORMATION 2014 PAR NATURE DE STAGE ET CSP (hors DIF)

		Nombre de stagiaires	Total heures	%	Total coûts*	%
ACCUEIL	Empl/Ouvr	166	229		5 730	
	Tech/AM	286	545		16 344	
	Cadres	280	1 387		69 375	
Total		732	2 161	2,5%	91 449	2,0%
ACHATS	Empl/Ouvr	0	0		0	
	Tech/AM	0	0		0	
	Cadres	2	77		9 650	
Total		2	77	0,1%	9 650	0,2%
APPROCHE MEDICALE	Empl/Ouvr	2	14		350	
	Tech/AM	77	569		18 415	
	Cadres	67	485		25 595	
Total		146	1 068	1,2%	44 360	1,0%
AFFAIRES REGLEMENTAIRES / JURIDIQUE	Empl/Ouvr	0	0		0	
	Tech/AM	82	311		12 143	
	Cadres	623	2 403		132 045	
Total		705	2 714	3,1%	144 188	3,1%
BIOLOGIE	Empl/Ouvr	43	318		7 950	
	Tech/AM	33	256		15 238	
	Cadres	38	433		33 980	
Total		114	1 007	1,2%	57 168	1,2%
BUREAUTIQUE	Empl/Ouvr	25	266		11 394	
	Tech/AM	134	1 545		70 800	
	Cadres	68	735		48 970	
Total		227	2 546	2,9%	131 164	2,9%
BUSINESS / CLIENT	Empl/Ouvr	31	197		5 525	
	Tech/AM	210	1 219		45 438	
	Cadres	301	1 741		98 362	
Total		542	3 157	3,6%	149 325	3,3%
DEVELOPPEMENT PERSONNEL	Empl/Ouvr	191	1 014		26 009	
	Tech/AM	524	2 806		96 418	
	Cadres	553	5 249		402 053	
Total		1 268	9 069	10,4%	524 480	11,4%
FINANCE / CONTRÔLE DE GESTION	Empl/Ouvr	0	0		0	
	Tech/AM	4	28		840	
	Cadres	53	411		30 205	
Total		57	439	0,5%	31 045	0,7%
GESTION DE PROJET	Empl/Ouvr	0	0		0	
	Tech/AM	63	437		13 110	
	Cadres	248	2 205		116 765	
Total		311	2 642	3,0%	129 875	2,8%
ETHIC & COMPLIANCE	Empl/Ouvr	137	69		1 713	
	Tech/AM	1 638	829		24 885	
	Cadres	2 956	1 486		74 312	
Total		4 731	2 384	2,7%	100 910	2,2%
HYGIENE SECURITE ENVIRONNEMENT	Empl/Ouvr	949	3 256		111 140	
	Tech/AM	1 536	5 355		213 390	
	Cadres	1 076	4 015		318 134	
Total		3 561	12 626	14,5%	642 664	14,0%
LANGUES	Empl/Ouvr	2	80		3 440	
	Tech/AM	48	1 365		66 189	
	Cadres	98	2 813		220 677	
Total		148	4 258	4,9%	290 306	6,3%
MANAGEMENT / LEADERSHIP	Empl/Ouvr	26	116		6 325	
	Tech/AM	202	1 174		46 542	
	Cadres	624	6 131		376 765	
Total		852	7 421	8,5%	429 632	9,4%
OUTILS METHODES APPLIQUES	Empl/Ouvr	1	7		353	
	Tech/AM	108	841		43 242	
	Cadres	189	1 520		101 765	
Total		298	2 368	2,7%	145 360	3,2%

PERFORMANCE INDUSTRIELLE	Empl/Ouvr	251	2 868		136 878	
	Tech/AM	618	3 252		143 794	
	Cadres	287	2 069		154 895	
Total		1 156	8 189	9,4%	435 567	9,5%

* Coûts = Salaires stagiaires chargés + coûts pédagogiques (hors salaires formateurs internes et hors coûts logistiques)

4.2. HEURES ET COÛTS DE FORMATION 2014 PAR NATURE DE STAGE ET CSP (hors DIF) (suite)

		Nombre de stagiaires	Total heures	%	Total coûts*	%
PRODUITS / SYSTEMES BMX	Empl/Ouvr	19	385		9 625	
	Tech/AM	194	3 818		115 040	
	Cadres	426	8 770		451 319	
Total		639	12 973	14,9%	575 984	12,5%
QUALITE	Empl/Ouvr	411	818		27 086	
	Tech/AM	1 157	2 011		75 717	
	Cadres	2 279	2 319		134 923	
Total		3 847	5 148	5,9%	237 726	5,2%
RESSOURCES HUMAINES	Empl/Ouvr	0	0		0	
	Tech/AM	9	63		1 890	
	Cadres	7	153		17 000	
Total		16	216	0,2%	18 890	0,4%
SYSTEMES D'INFORMATION	Empl/Ouvr	22	84		2 098	
	Tech/AM	256	1 329		49 527	
	Cadres	331	1 600		137 554	
Total		609	3 013	3,5%	189 179	4,1%
TECHNOLOGIES	Empl/Ouvr	5	5		125	
	Tech/AM	60	580		29 101	
	Cadres	61	696		60 793	
Total		126	1 281	1,5%	90 019	2,0%
TUTORAT / TRANSMISSION	Empl/Ouvr	29	203		5 075	
	Tech/AM	48	340		10 200	
	Cadres	35	220		11 000	
Total		112	763		26 275	
VENTES MARKETING	Empl/Ouvr	1	14		350	
	Tech/AM	12	146		5 863	
	Cadres	72	1 232		89 228	
Total		85	1 392	1,6%	95 441	2,1%
TOTAUX	Empl/Ouvr	2 311	9 943		361 166	
	Tech/AM	7 299	28 819		1 114 126	
	Cadres	10 672	48 073		3 115 365	
Total		20 284	86 912	100%	4 590 657	100%

* Coûts = Salaires stagiaires chargés + coûts pédagogiques (hors salaires formateurs internes et hors coûts logistiques)

	STAGIAIRES FORMES	%
Femmes	11 082	55%
Hommes	9 202	45%
Total	20 284	100%
Formations Externes	2 905	14%
Formations Internes	17 379	86%
Total	20284	100%

4.3. DETAIL DES HEURES DE FORMATION PAR CSP, SEXE, TYPE (hors DIF)

	Heures rémunérées			Heures non rémunérées *			Total		
	2012	2013	2014	2012	2013	2014	2012	2013	2014
Employés/Ouvriers	12 325	10 028	9 942	0	0	0	12 325	10 028	9 942
Techniciens/ Agts Maîtrise	29 047	26 260	28 818	0	0	0	29 047	26 260	28 818
Cadres	45 604	45 032	48 152	0	0	0	45 604	45 032	48 152
Total	86 976	81 320	86 912	0	0	0	86 976	81 320	86 912
Femmes	44 109	44 122	45 123	0	0	0	44 109	44 122	45 123
Hommes	42 867	37 198	41 789	0	0	0	42 867	37 198	41 789
Total	86 976	81 320	86 912	0	0	0	86 976	81 320	86 912
Formations externes	31 409	27 689	31 433	0	0	0	31 409	27 689	31 433
Formations internes	55 567	53 631	55 479	0	0	0	55 567	53 631	55 479
Total	86 976	81 320	86 912	0	0	0	86 976	81 320	86 912
Pourcentages	100,00%	100,00%	100,00%	0,00%	0,00%	0,00%	100%	100%	100,00%

* Heures non-rémunérées : nombre d'heures passées en formation mais non prises sur le temps de travail (exemple : cours du soir).

4.4. DETAIL DES COUTS DE FORMATION PAR CSP, SEXE, TYPE (hors DIF)

	2012		2013		2014	
	Coût Total *	%	Coût Total *	%	Coût Total *	%
Employés/Ouvriers	397 021 €	10%	347 662 €	9%	361 165 €	8%
Techniciens/Agts Maîtrise	1 012 054 €	25%	947 198 €	24%	1 114 125 €	24%
Cadres	2 654 980 €	65%	2 607 044 €	67%	3 115 367 €	68%
Total	4 064 055 €	100%	3 901 904 €	100%	4 590 657 €	100%
Femmes	2 019 610 €	50%	2 097 436 €	54%	2 300 454 €	50%
Hommes	2 044 445 €	50%	1 804 468 €	46%	2 290 203 €	50%
Total	4 064 055 €	100%	3 901 904 €	100%	4 590 657 €	100%
Formations externes	1 991 255 €	49%	1 826 378 €	47%	2 328 307 €	51%
Formations internes	2 072 800 €	51%	2 075 526 €	53%	2 262 350 €	49%
Total	4 064 055 €	100%	3 901 904 €	100%	4 590 657 €	100%

* Coûts = Salaires stagiaires chargés + coûts pédagogiques (hors salaires formateurs internes et hors coûts logistiques)

4.5. BILAN DES DEPENSES DE FORMATION

	2012			2013			2014		
	TOTAL HEURES	%	TOTAL COUTS*	TOTAL HEURES	%	TOTAL COUTS*	TOTAL HEURES	%	TOTAL COUTS*
DEPENSES IMPUTABLES	45 315	52%	2 589 544 €	40 165	49%	2 376 143 €	41 109	47%	2 730 124 €
DEPENSES NON IMPUTABLES	41 659	48%	2 070 194 €	41 155 €	51%	2 143 418 €	45 803 €	53%	2 503 359 €
TOTAUX	86 974	100%	4 659 738 €	81 320	100%	4 519 561 €	86 912	100%	5 233 483 €

* Coûts = Salaires stagiaires chargés + coûts pédagogiques + salaires formateurs internes chargés + coûts logistiques

Masse salariale brute de référence :

Autres financements pour la formation (0,7% soit C.I.F. 0,2% et contrats et périodes de professionnalisation 0,5%)

10% obligation légale soit 1,3% des 0,9% de la ms

Dépenses imputables (dont autres financements) :

% / Masse salariale brute

Y compris salaires formateurs internes et coûts logistiques

DEPENSES TOTALES (dont autres financements) :

% / Masse salariale brute

Y compris salaires formateurs internes et coûts logistiques

4.6. CONGES DE FORMATION

Nombre de salariés ayant bénéficié d'un Congé de Formation rémunéré :

2012	2013	2014
4	3	3

4.7. CONTRATS D'APPRENTISSAGE

Nombre de Contrats d'Apprentissage (hors contrat de professionnalisation) :
soit le nombre de personnes concernées au cours de l'année par ce type de contrat

2012	2013	2014
56	58	53

Chapitre V

**CONDITIONS DE VIE
RELEVANT DE
L'ENTREPRISE**

5.1. COMITE D'ETABLISSEMENT

5.1.1. SUBVENTIONS ACCORDEES

	2012	2013	2014
MARCY	602 130 €	646 471 €	667 513 €
CRAPONNE	408 638 €	429 275 €	459 287 €
LA BALME - IDC	190 392 €	203 371 €	215 251 €
GRENOBLE	85 433 €	85 651 €	81 862 €
VERNIOLLE		27 991 €	28 042 €
KCI			130 246 €
TOTAL	1 286 593 €	1 392 759 €	1 582 201 €

5.2. AUTRES AVANTAGES A LA CHARGE DE L'ENTREPRISE

5.2.1. CAFETERIA

	2012	2013	2014
* COUT POUR LA SOCIETE	1 909 349 €	1 552 313 €	1 685 831 €
- pour un nombre de repas salariés	470 944	486 297	489 126
- soit par repas	4,05 €	3,19 €	3,45 €
* COUT POUR LES SALARIES	1 117 294 €	1 141 529 €	1 065 835 €
* COUT TOTAL	3 026 643 €	2 693 842 €	2 751 666 €
- soit par repas	6,43 €	5,54 €	5,63 €

5.2.2. TICKETS RESTAURANT

	2012	2013	2014
* COUT POUR LA SOCIETE			204 451 €
- pour un nombre de tickets			52 378
- soit en moyenne par tickets			3,90 €
* COUT POUR LES SALARIES			136 263 €
* COUT TOTAL			340 714 €
- soit par tickets			6,50 €

5.2.3. MEDAILLES DU TRAVAIL

Ont été accordées en :

2012	2013	2014
110 Médailles	145 Médailles	190 Médailles

5.2.4. TRANSPORTS

Coût des cars de ramassage (Etablissement de MARCY)

2012	2013	2014
107 894 €	67 575 €	0 €

Participation de l'entreprise aux abonnements transport en commun (Etablissements de MARCY, CRAPONNE et GRENOBLE)

2012	2013	2014
43 649 €	47 764 €	53 379 €

5.2. AUTRES AVANTAGES A LA CHARGE DE L'ENTREPRISE (suite)

5.2.5. PERCO

L'entreprise a mis en place un PERCO par accord du 31 janvier 2006 afin d'encourager l'épargne individuelle en vue de la retraite, en complément des systèmes collectifs existants.

Cette épargne, qui provient de la Participation, est abondée : pour les 100 premiers euros épargnés, bioMérieux abonde à hauteur de 300 % (soit 300 €) ; au-delà, bioMérieux verse 50 % du montant épargné. Le montant total de l'abondement est plafonné à 1,50 % de la rémunération annuelle brute de l'année précédente.

NB : lorsque la Participation ne permet pas à elle seule d'obtenir ce plafond, il est possible d'utiliser l'Intéressement.

Montant de l'abondement :

2012	2013	2014
614 584 €	853 473 €	1 207 383 €

Taux de participation des collaborateurs :

2012	2013	2014
58,6%	47,2%	55,0%

5.2.6. OPUS

L'entreprise propose aux salariés un abondement de l'intéressement lorsque celui-ci est placé sur le FCPE OPUS classique, ce dernier étant investi à 100% en actions bioMérieux.

Montant de l'abondement :

2012	2013	2014
0 €	0 €	0 €

Taux de participation des collaborateurs :

2012	2013	2014
0,0%	0,0%	0,0%

5.2.7. CESU

L'entreprise abonde l'achat de CESU selon les niveaux de rémunération, notamment pour favoriser l'équilibre entre vie professionnelle et vie familiale pour les femmes.

Montant de l'abondement :

2012	2013	2014
163 000 €	167 500 €	174 500 €

5.2.8. ACTIVITES COMMUNES

En plus des subventions accordées aux CE (cf 5.1.1.), l'entreprise abonde les activités culturelles et sportives des salariés et de leurs enfants (séjours linguistiques, centres aérés, etc.).

Montant de l'abondement :

2012 *	2013 *	2014 *
41 375 €	56 970 €	62 655 €

* Les données reportées correspondent en fait aux chiffres de l'année N-1, les chiffres de l'année N nous étant communiqués plus tardivement dans l'année.

Chèques vacances :

L'entreprise abonde l'achat de chèques-vacances dans des limites quantitatives (nombres de chèques et revenus du salarié)

2012	2013	2014
202 068 €	221 652 €	234 744 €

Association Sportive Mérieux (ASM) :

Montant de la subvention

2012	2013	2014
11 000 €	11 000 €	11 000 €

Chapitre VI

RELATIONS

PROFESSIONNELLES

6.1. COMITE CENTRAL D'ENTREPRISE

6.1.1. COMPOSITION DU C.C.E (au 31 décembre 2014)

SYNDICAT	COLLEGE	REPRESENTANTS
C.F.D.T.	ENCADREMENT	9
	TECHNICIENS	5
C.G.T.	ENCADREMENT	1
	TECHNICIENS	2
	EMPLOYES/OUVRIERS	3
CANDIDATS LIBRES	ENCADREMENT	1
	TECHNICIENS	1
	TOTAL	22

6.1.2. NOMBRE DE REUNIONS

C.C.E
14 dont 10 extraordinaires

6.2. ACCORDS CONCLUS DANS L'ENTREPRISE

Accord relatif à l'harmonisation des statuts sociaux consécutive à l'intégration des salariés de la société AES-Chemunex au sein de bioMérieux SA	13/01/2014
Avenant N°4 à l'accord PERCO	07/02/2014
Accord relatif à l'emploi des Travailleurs Handicapés	07/02/2014
Avenant N°1 à l'accord d'Intéressement	20/03/2014
Avenant N°5 à l'accord de Retraite complémentaire par capitalisation	15/04/2014
Accord relatif à la mise en place, au contenu et au fonctionnement de la Base de Données Economiques et Sociales	23/06/2014
Avenant N°2 à l'accord d'Intéressement	26/06/2014
Avenant N°1 à l'accord Santé au travail	03/11/2014
Prorogation de l'accord sur la Formation professionnelle	03/11/2014
Avenant N°5 à l'accord PERCO	14/11/2014
Avenant N°5 à l'accord PEE	14/11/2014
Avenant N°1 à l'accord portant modification des Régimes de Prévoyance pour l'ensemble du personnel	17/12/2014
Accord sur l'Egalité Professionnelle Femmes-Hommes pour les exercices 2015-2016-2017	19/12/2014
Procès-verbal de désaccord concernant la Négociation Annuelle 2015 sur les salaires, les conditions de travail et l'égalité professionnelle	19/12/2014

6.3. INFORMATION ET COMMUNICATION

6.3.1. ELEMENTS CARACTERISTIQUES DU SYSTEME D'ENTRETIEN INDIVIDUEL

- Formation de l'ensemble des salariés à notre système d'entretien individuel sur 2 sessions spécifiques : une pour les collaborateurs (1/2 journée), une pour les managers (1 journée).
- Un entretien annuel et un entretien à mi-année qui permet, avec le point intermédiaire sur poste et objectifs, de préparer le plan de formation de l'année suivante.
- Evaluation des performances individuelles avec prise en compte des compétences comportementales, aussi bien dans l'évaluation des responsabilités de la fonction que dans l'évaluation des objectifs fixés annuellement.

Après avoir rappelé les aspects marquants de l'année écoulée, l'entretien se déroule en 4 étapes :

1- Responsabilités permanentes de la fonction

- Rappel des finalités et missions de la fonction : le responsable et son collaborateur se réfèrent à la description de fonction (OETAM) ou à la description de poste (Cadres) qui formalise et clarifie la finalité et les missions principales de la fonction. C'est le cas échéant l'occasion de préciser ou d'actualiser les missions.
- Maîtrise des responsabilités permanentes de la fonction : le responsable et son collaborateur identifient ensemble les succès et/ou difficultés rencontrés pour chacune des missions exercées, et envisagent les plans d'actions à mettre en œuvre. Le responsable donne ensuite une appréciation de la maîtrise de la fonction.

2- Bilan / Objectifs

- Objectifs fixés : le responsable et son collaborateur font un point sur les objectifs fixés en début d'année, les plans d'action qui ont été mis en œuvre et les indicateurs permettant de mesurer le niveau d'atteinte des objectifs.
- Evaluation de la réalisation des objectifs : le responsable donne une évaluation équitable des résultats obtenus pour chaque objectif.

3- Développement professionnel

- Evaluation des actions de développement conduites au cours de l'année : le responsable et son collaborateur listent les actions de développement réalisées sur l'année écoulée et mesurent l'impact de celle-ci sur la tenue du poste.
- Le collaborateur peut s'il le souhaite exprimer un commentaire sur l'évaluation portée par son responsable.

4- Fixation des objectifs

Le manager décline pour chacun de ses collaborateurs les objectifs fixés à son service pour l'année à venir avec plans d'actions et indicateurs fixés pour l'année à venir.

A l'issue de l'entretien, le collaborateur et son responsable signent ensemble l'évaluation de l'année écoulée et les objectifs fixés pour l'avenir.

6.3.2. ELECTIONS PROFESSIONNELLES

Le 1er tour des élections professionnelles s'est déroulé le 9 octobre 2012. Un second tour a été organisé dans certains Etablissements et certaines Catégories Socio-Professionnelles faute de quorum ou d'un nombre insuffisant de candidats au regard des sièges à pourvoir. L'entreprise a eu recours pour la première fois au vote électronique. Les mandats des CE et DP, d'une durée de 3 ans, se déroulent du 1/11/2012 au 31/10/2015. Renouvellement des mandats des CHSCT pour un nouveau mandat de 2 ans du 1/12/2014 au 30/11/2016. (7 CHSCT : Marcy, Craponne, La Balme-IDC, Grenoble, Verniolle, Combourg, Ker Lann-Ivry) Les CE ont élu leurs représentants au CCE, dont le mandat de 3 ans va du 1/12/2012 au 30/11/2015.

6.3.3. JOURNAL DES SITES

"In Situ" en avril et juillet 2014.

6.4. PROCÉDURES

6.4.1. NOMBRE D'INSTANCES JUDICIAIRES ENGAGÉES DANS L'ANNÉE OU L'ENTREPRISE EST EN CAUSE

Total Société	5
----------------------	----------

6.4.2. NOMBRE DE MISES EN DEMEURE ET DE PROCES -VERBAUX DE L'INSPECTEUR DU TRAVAIL PENDANT L'ANNÉE

Total Société	0
----------------------	----------